

Heidelberg 13

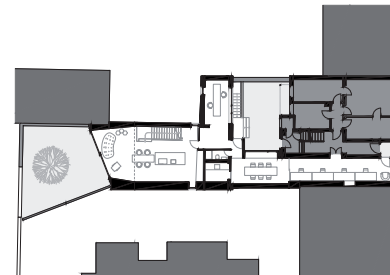
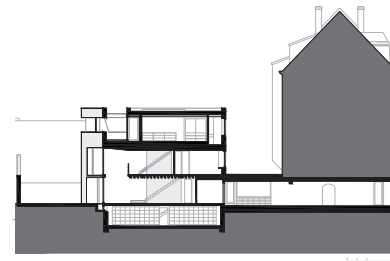
RS29 Wohnen + Büro | 2014
Architekturbüros: Ecker Architekten
Ort: Römerstraße 29, Heidelberg
Auftraggeber: privat

zoey braun Fotografie



Ein ehemaliges Café der 1950er Jahre in einem Hinterhaus der Heidelberger Weststadt, innerhalb einer gründerzeitlichen Blockrandbebauung gelegen, diente seit den 1980er Jahren zu Wohnzwecken. Das neue Konzept – Wohnung und Büro – sah nun einen Rückbau der später vorgenommenen Umbauten vor. Dies bedeutete das Freilegen des zweigeschossigen Raumes zum Garten, um die ursprünglich vorhandene, offene Galerie wieder nutzbar zu machen. Das einst zweigeschossige Gebäude wurde teilweise aufgestockt; hier befindet sich auch die nach Südosten orientierte Dachterrasse. An der Straßenseite markiert ein kleines Schaufenster den Zugang.

Im Inneren verbindet ein langer schmaler Raum das Vorderhaus mit dem Hinterhaus. Heute wird dieser Bereich als Büro genutzt - früher war hier der Kuchen und Tortenverkauf des Cafés samt der Pralinenvitrine angeordnet.



Schnitte
Erdgeschoss | Lageplan

