



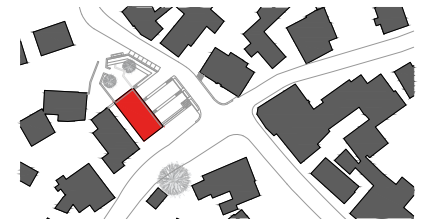
Ortsmitte Gaiberg

Hauptstraße 44
69251 Gaiberg
Ecker Architekten

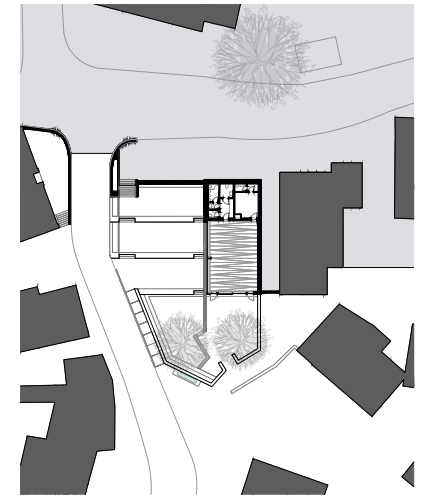
068 S



SHORT LIST



Die Gaiberger Ortsmitte war im Vorfeld der Maßnahme nur funktional vorhanden. Die Aufgabe bestand darin, den bislang fehlenden räumlichen Mittelpunkt zu schaffen. Die besondere Herausforderung war dabei die Lage des Ortskerns an einem Steilhang. In einer ersten Maßnahme wurde ein Bestandsgebäude auf dem zur Verfügung stehenden Areal abgebrochen. Die Kanten des neu entstandenen Freiraums bilden Kirche, Rathaus und die Bauten des Dorfkerns. Durch eine Anpassung der Straßenführung wurde die Verkehrssituation vereinfacht und ein Vorplatz für das Rathaus geschaffen. Die Aufenthaltsflächen der Platzanlage sind jetzt deutlich unter das Niveau der flankierenden Landesstraße abgesenkt und liegen damit lärmgeschützt. Weitere Terrassierungen mit Sitzquadraten fangen das Gelände ab. Ein kleiner Wasserlauf zieht sich durch die gesamte Anlage und mündet am unteren Ende in einen Brunnen. Wesentlich ist der Einsatz von weitgehend natürlichen Materialien. Verbaut sind ausschließlich Natursteine mit traditionellen Verlegetechniken, auch der große Brunnen ist aus einem einzigen Stein geformt. Die Natursteinfassade besteht



aus heimischem Tuffstein. Der kleine Neubau ist erst auf den zweiten Blick zu sehen. Von oben dient er als Parkdeck für die Ortsmitte, zum Nachbarn ist das Gebäude vollständig eingegraben. Nur an der Schmalseite öffnet es sich zum talseitig vorgelagerten Platzniveau. Ein expressives, massives Betonfaltwerk definiert den Innenraum, erstreckt sich über Wand und Decke und leitet das Tageslicht in die Tiefe des Raums.



Fotos: Brigida González