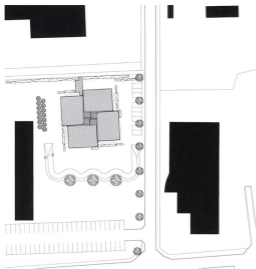


SCHULKINDERGARTEN PUSTEBLUME ECKER ARCHITEKTEN NECKAR-ODENWALD-KREIS



SCHULKINDERGARTEN PUSTEBLUME
ADRESSE Karl-Tschamber-Straße 6, Buchen
BAUHERR Neckar-Odenwald-Kreis
ARCHITEKTEN Ecker Architekten, Buchen
 Dea Ecker & Robert Plotrowski
INNENARCHITEKTEN Ecker Architekten, Buchen

Im Schulkindergarten Pustebume werden Kinder mit einer Körper-, Sprach- oder geistigen Behinderung betreut und gefördert. Eine Serie von vier sich wiederholenden Modulen bildet die Gebäudeform. Die gleichartigen Modulelemente sind in Form einer Windmühle angeordnet und gruppieren sich um die im Zentrum liegende Aula. Der Mittelpunkt wird durch die weithin sichtbaren Oberlichter – die sogenannten Zipfelmützen – belichtet und belüftet. Diese prägnanten Bauteile tragen maßgeblich zum Erscheinungsbild des Kindergartens bei, der sich damit in seinem gewerblich geprägten Umfeld behaupten kann. Durch die goldfarbene Aluminiumverkleidung und die markante Form wurde für die Kinder ein wichtiger Identifikationspunkt geschaffen.

